

«СОГЛАСОВАНО»

Глава Ровненского сельского совета

Шестакова М.В.

дата



подпись

«УТВЕРЖДАЮ»

директор МБОУ

Ровненская СШ

им.Г.П.Ерофеева

Е.Т.Глоба

дата



подпись

«СОГЛАСОВАНО»

Начальник ОГИБДД

Тимофеев А.А.

дата



подпись

ПАСПОРТ

Дорожной безопасности
Муниципального бюджетного образовательного
учреждения Ровненская средняя школа имени
Г.П.Ерофеева

2023

Содержание

I. Общие сведения

Муниципальное бюджетное образовательное учреждение Ровненская средняя школа имени Г.П.Ерофеева

Тип ОУ Муниципальное бюджетное образовательное учреждение

Юридический адрес ОУ: 662350 Красноярский край, Балахтинский район, село Ровное, ул.Школьная,4

Фактический адрес ОУ: Юридический адрес ОУ: 662350 Красноярский край, Балахтинский район, село Ровное, ул.Школьная,4

Руководители ГП:

Директор Глоба Елена Григорьевна 23-284

(фамилия, имя, отчество) (телефон)

Заместитель директора по учебной работе Самсонова Людмила Анатольевна 23-284

(фамилия, имя, отчество) (телефон)

Заместитель директора по воспитательной работе Греб Анастасия Николаевна 23-284

(фамилия, имя, отчество) (телефон)

Ответственные работники муниципального органа образования

Руководитель управления образования

(должность)

Кузьмин Константин Андреевич

(фамилия, имя, отчество) (телефон)

Ответственные от Госавтоинспекции

Начальник ГИБДД

(должность)

Тимофеев А.А.

(фамилия, имя, отчество)

Ответственные работники за мероприятия по профилактике детского травматизма

(должность)

(фамилия, имя, отчество) (телефон)

Руководитель или ответственный работник дорожно-эксплуатационной организации, осуществляющей содержание УДС*

(фамилия, имя, отчество)

(телефон)

Руководитель или ответственный работник дорожно-эксплуатационной

организации, осуществляющей
содержание ТСОДД*

_____ (фамилия, имя, отчество)

_____ (телефон)

Количество учащихся 107

Наличие уголка по БДД вестибюль 2 этажа
(если имеется, указать место расположения)

Наличие класса по БДД имеется, в каб. по технологии
(если имеется, указать место расположения)

Наличие автогородка (площадки) по БДД не имеется

Наличие автобуса в ОУ имеется один автобус

Владелец автобуса: Муниципальное бюджетное учреждение Балахтинского района
«Трансавто»

Время занятий в ОУ:

Одна смена: 8:30 – 14:15

Внеклассные занятия: 16:00 – 20:00

Телефоны оперативных служб:

37-3-01; 21-01; 23-1-62; 23-2-76;

I. План-схемы образовательной организации (сокращение – ОО).

1. Район расположения образовательной организации, пути движения транспортных средств и детей (обучающихся).
2. Организация дорожного движения в непосредственной близости от образовательной организации с размещением соответствующих технических средств организации дорожного движения, маршруты движения детей и расположение парковочных мест.
3. Маршруты движения организованных групп детей от образовательной организации к стадиону, парку или спортивно-оздоровительному комплексу.

4. Пути движения транспортных средств к местам разгрузки/погрузки и рекомендуемые безопасные пути передвижения детей по территории образовательной организации.

II. Информация об обеспечении безопасности перевозок детей специальным транспортным средством (автобусом).

1. Общие сведения.

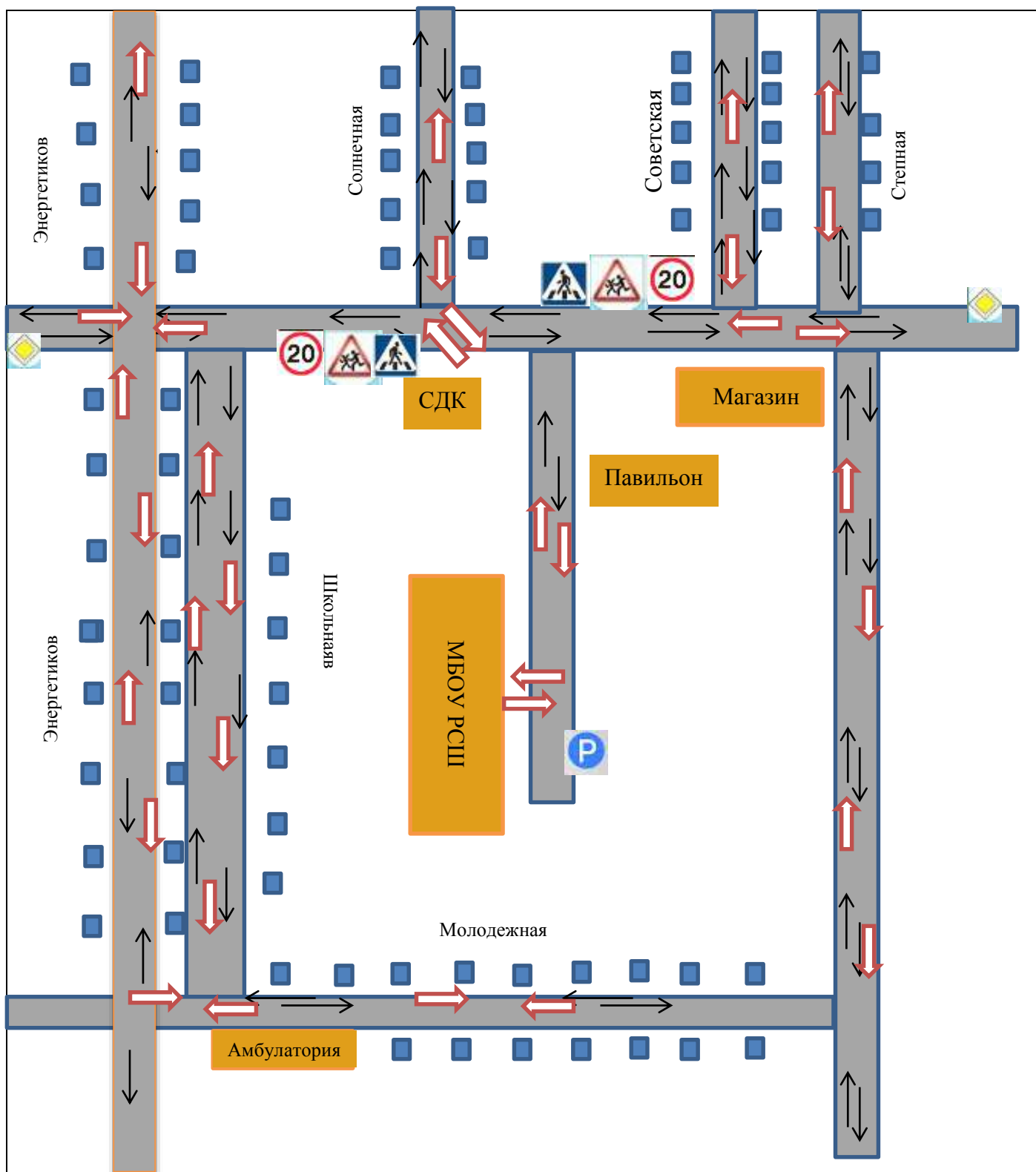
2. Маршрут движения автобуса образовательной организации.





3. Безопасное расположение остановки автобуса у образовательной организации.

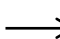



III. Приложения.

План-схема пути движения транспортных средств и детей при проведении дорожных ремонтно-строительных работ вблизи образовательной организации.

**План – схема безопасного маршрута движения
транспортных средств и детей в МБОУ Ровненская СШ им.Г.П.Ерофеева.**



-  Парковка
-  Главная дорога
-  Дети
-  Жилые дома

-  Направление движения
-  Пути движения детей
-  Административное здание
-  Ограничение скорости

Рекомендации к составлению план-схемы района расположения образовательной организации

1. Район расположения образовательной организации определяется группой жилых домов, зданий и улично-дорожной сетью с учетом остановок общественного транспорта (выходов из станций метро), центром которого является непосредственно образовательная организация;

2. Территория, указанная на схеме, включает:

- образовательную организацию;
- стадион вне территории образовательной организации, на котором могут проводиться занятия по физической культуре (*при наличии*);
- парк, в котором могут проводиться занятия с детьми на открытом воздухе (*при наличии*);
- спортивно-оздоровительный комплекс (*при наличии*);
- жилые дома, в которых проживает большая часть детей данной образовательной организации;
- автомобильные дороги и тротуары.

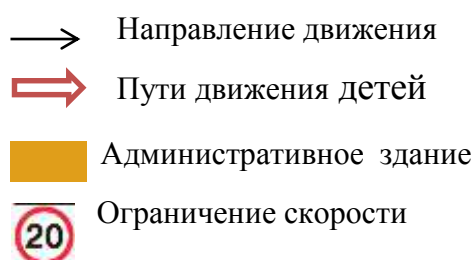
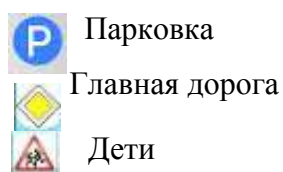
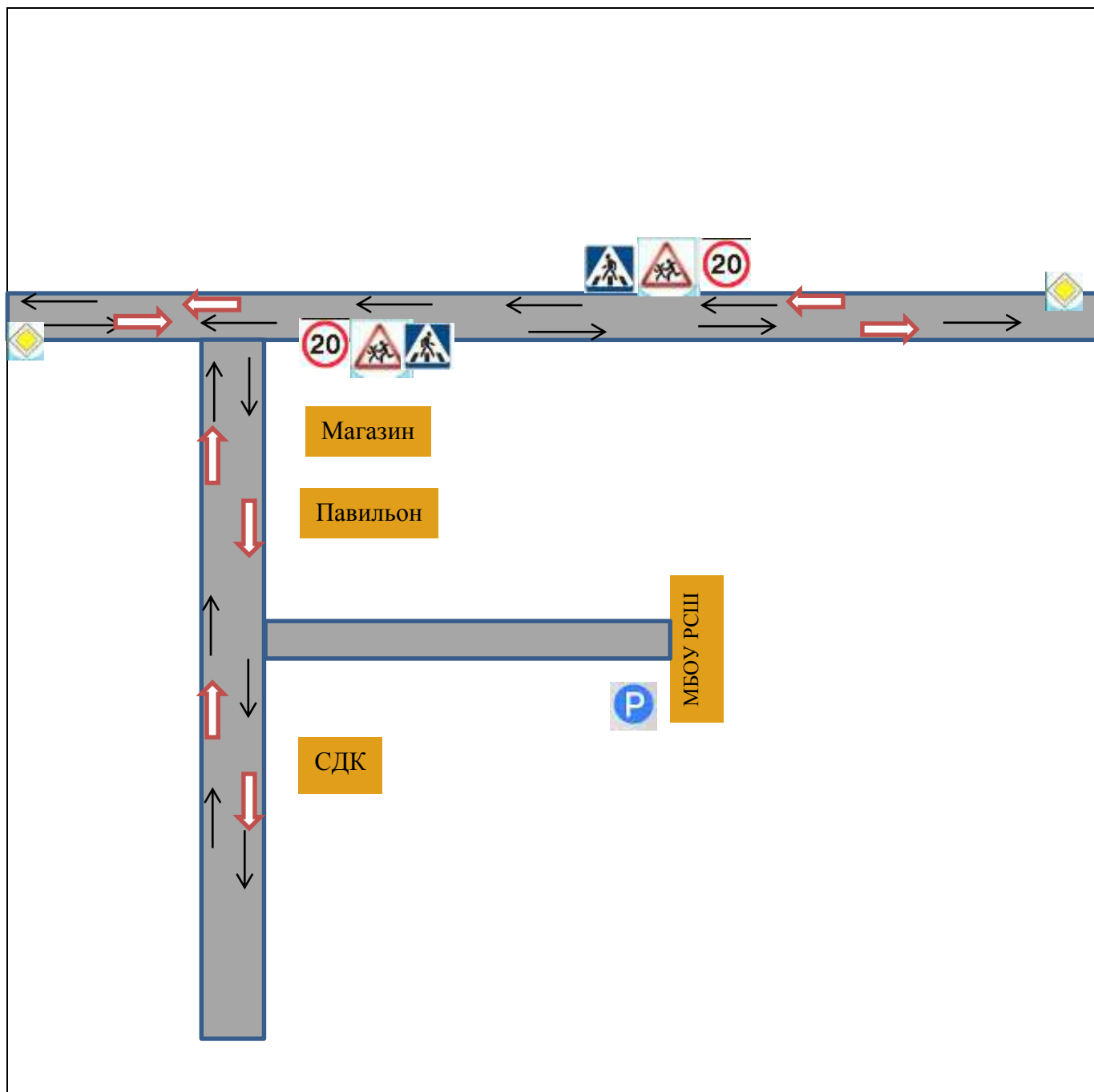
3. На схеме обозначены:

- расположение жилых домов, зданий и сооружений;
- сеть автомобильных дорог;
- пути движения транспортных средств;
- пути движения детей в/из образовательную организацию;
- опасные участки (места несанкционированных переходов на подходах к образовательной организации, места имевших место случаев дорожно-транспортных происшествий с участием детей-пешеходов и детей-велосипедистов);
- уличные (наземные – регулируемые / нерегулируемые) и внеуличные (надземные и подземные) пешеходные переходы;
- названия улиц и нумерация домов.

Схема необходима для общего представления о районе расположения образовательной организации. На схеме обозначены наиболее частые пути движения детей от дома (от отдаленных остановок маршрутных транспортных средств) к образовательной организации и обратно.

При исследовании маршрутов движения детей необходимо уделить особое внимание опасным зонам, где дети пересекают проезжие части дорог не по пешеходному переходу.

2. Схема организации дорожного движения в непосредственной близости от образовательной организации с размещением соответствующих технических средств организации дорожного движения, маршрутов движения детей и расположения парковочных мест



Рекомендации к составлению схемы организации дорожного движения в непосредственной близости от образовательной организации

1. Схема организации дорожного движения ограничена автомобильными дорогами, находящимися в непосредственной близости от образовательной организации.

2. На схеме обозначаются:

- здание образовательной организации с указанием территории, принадлежащей непосредственно образовательной организации (при наличии указать ограждение территории);

- автомобильные дороги и тротуары;

- уличные (наземные – регулируемые/нерегулируемые) и внеуличные (надземные/подземные) пешеходные переходы на подходах к образовательной организации;

- дислокация существующих дорожных знаков и дорожной разметки;

- другие технические средства организации дорожного движения;

- направление движения транспортных средств по проезжей части;

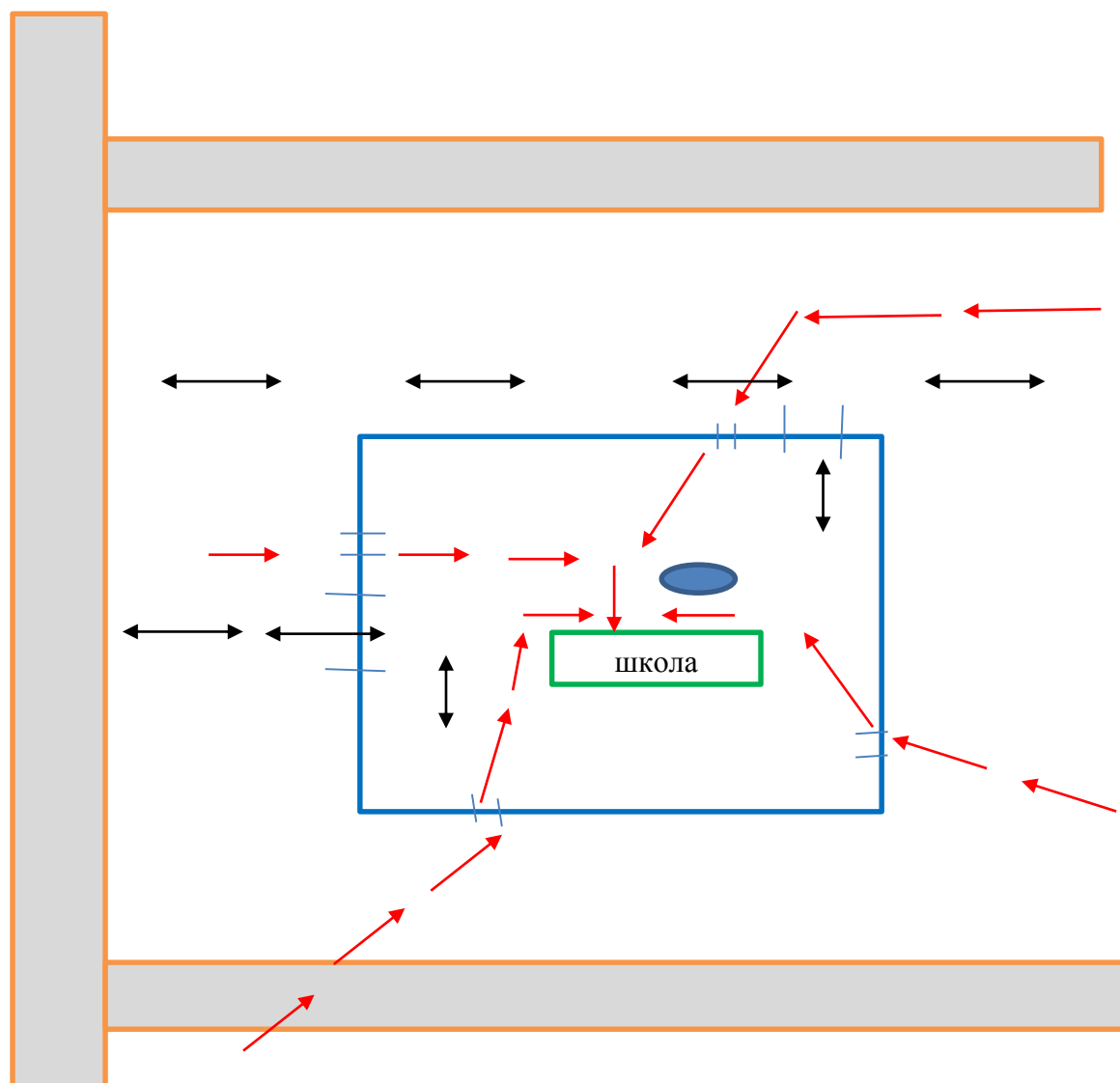
- направление безопасного маршрута движения детей.

3. На схеме указано расположение остановок маршрутных транспортных средств и безопасные маршруты движения детей от остановочного пункта к образовательной организации и обратно;

4. При наличии стоянки (парковочных мест) около образовательной организации, указывается место расположение и безопасные маршруты движения детей от парковочных мест к образовательной организации и обратно.

К схеме (в случае необходимости) должен быть приложен план мероприятий по приведению существующей организации дорожного движения к организации дорожного движения, соответствующей нормативным техническим документам, действующим в области дорожного движения, по окончании реализации которого готовится новая схема.

4. Пути движения транспортных средств к местам разгрузки/погрузки и рекомендуемые безопасные пути передвижения детей по территории образовательной организации



↔ Въезд/выезд, движение грузовых транспортных средств.

→ Направление движения детей по территории
● Место разгрузки/погрузки

Рекомендации к составлению схемы пути движения транспортных средств к местам разгрузки/погрузки и рекомендуемые безопасные пути передвижения детей по территории образовательной организации

На схеме указывается примерная траектория движения транспортных средств на территории образовательной организации, в том числе места погрузки/разгрузки, а также безопасный маршрут движения детей во время погрузочно-разгрузочных работ.

В целях обеспечения безопасного движения детей по территории образовательной организации необходимо исключить пересечения путей движения детей и путей движения транспортных средств.

II. Информация об обеспечении безопасности перевозок детей специальным транспортным средством (автобусом).

Общие сведения

Марка ПАЗ
Модель 32053-70
Государственный регистрационный знак Е 260 НН

Год выпуска 2016 Количество мест в автобусе 22
Соответствие конструкции требованиям, предъявляемым к школьным автобусам соответствует

Сведения о водителе автобуса

Фамилия, имя, отчество	Принят на работу	Стаж в категории Д	Дата предстоящего мед. осмотра	Период проведения стажировки	Повышение квалификации	Допущенные нарушения ПДД
Селиванов И.В.	12.01.2015 г.	35 лет	2024	-		

Организационно-техническое обеспечение

1) Организация проведения предрейсового медицинского осмотра водителя:
Осуществляет медсестра Ровненского ФАПа Леонтьева И.В.
на основании договора от 01.01.2023 г.
действительного до 31.12.2023 г.

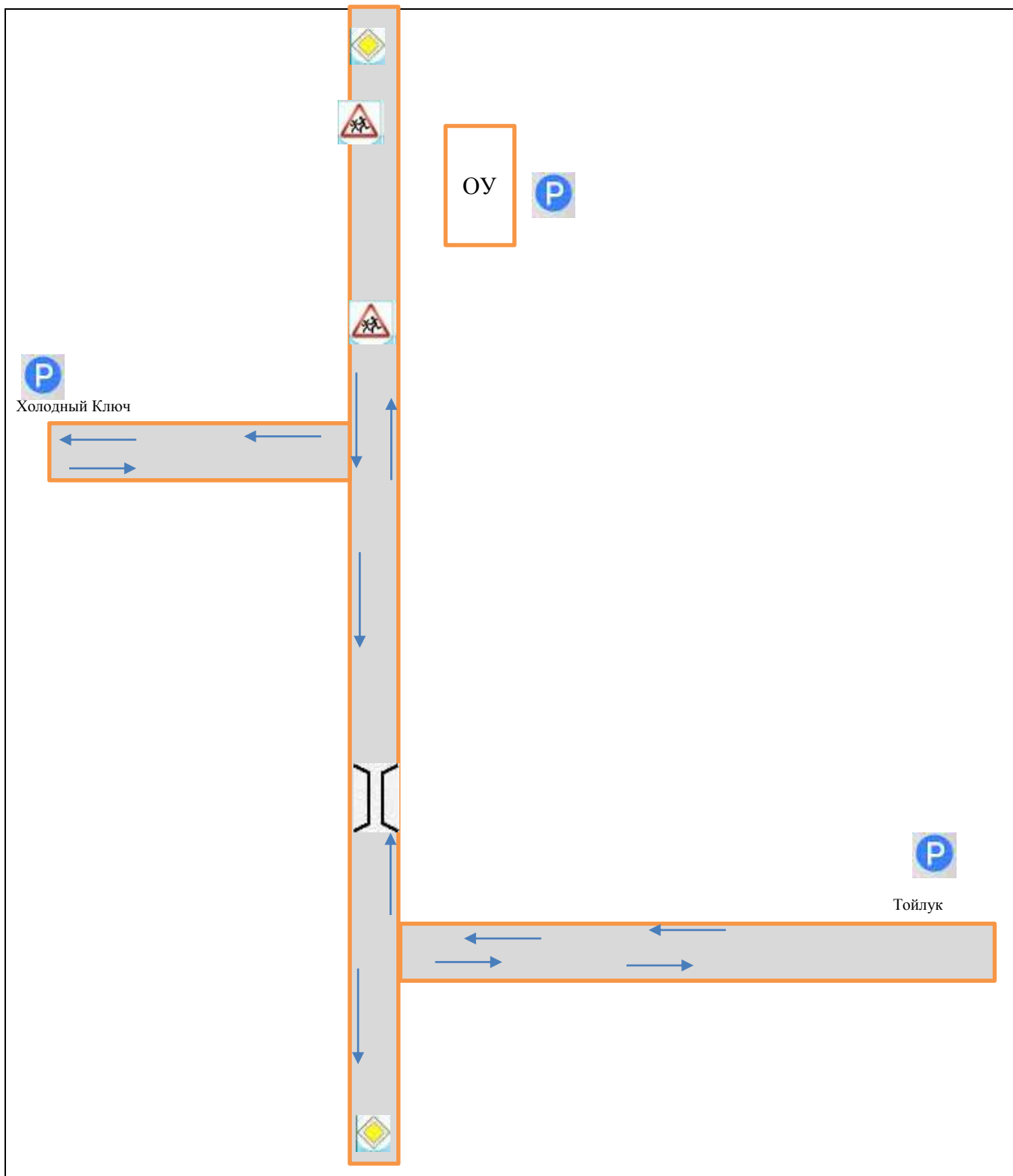
2) Организация проведения предрейсового технического осмотра транспортного средства:
осуществляет водитель- Селиванов В.И.
(Ф.И.О. специалиста)

3) Место стоянки автобуса в нерабочее время: ПАЗ Е 260 НН в гараже на территории школы, меры, исключающие несанкционированное использование: приказ МБУ «Трансавто»

Сведения о владельце МБУ Балахтинского района «Трансавто»

Юридический адрес владельца п.г.т.Балахта, ул. Космонавтов 1А
Фактический адрес владельца п.г.т.Балахта, ул. Космонавтов 1А
Телефон ответственного лица 8(391)48 20-6-71

1. Безопасное расположение остановки автобуса у образовательной организации



- Парковка
- Главная дорога
- Дети

- Направление движения
- Мост
- Административное здание

Рекомендации к составлению схемы расположения остановки автобуса у образовательной организации

На схеме указывается подъезд в оборудованный «карман» или другое оборудованное место для посадки и высадки детей из автобуса у образовательной организации, и дальнейший путь движения автобуса по проезжей части, а также безопасный маршрут движения детей от остановки автобуса у образовательной организации.

На схеме обозначены:

- здание образовательной организации;
- ограждение территории образовательной организации *(при наличии)*;
- автомобильные дороги.

